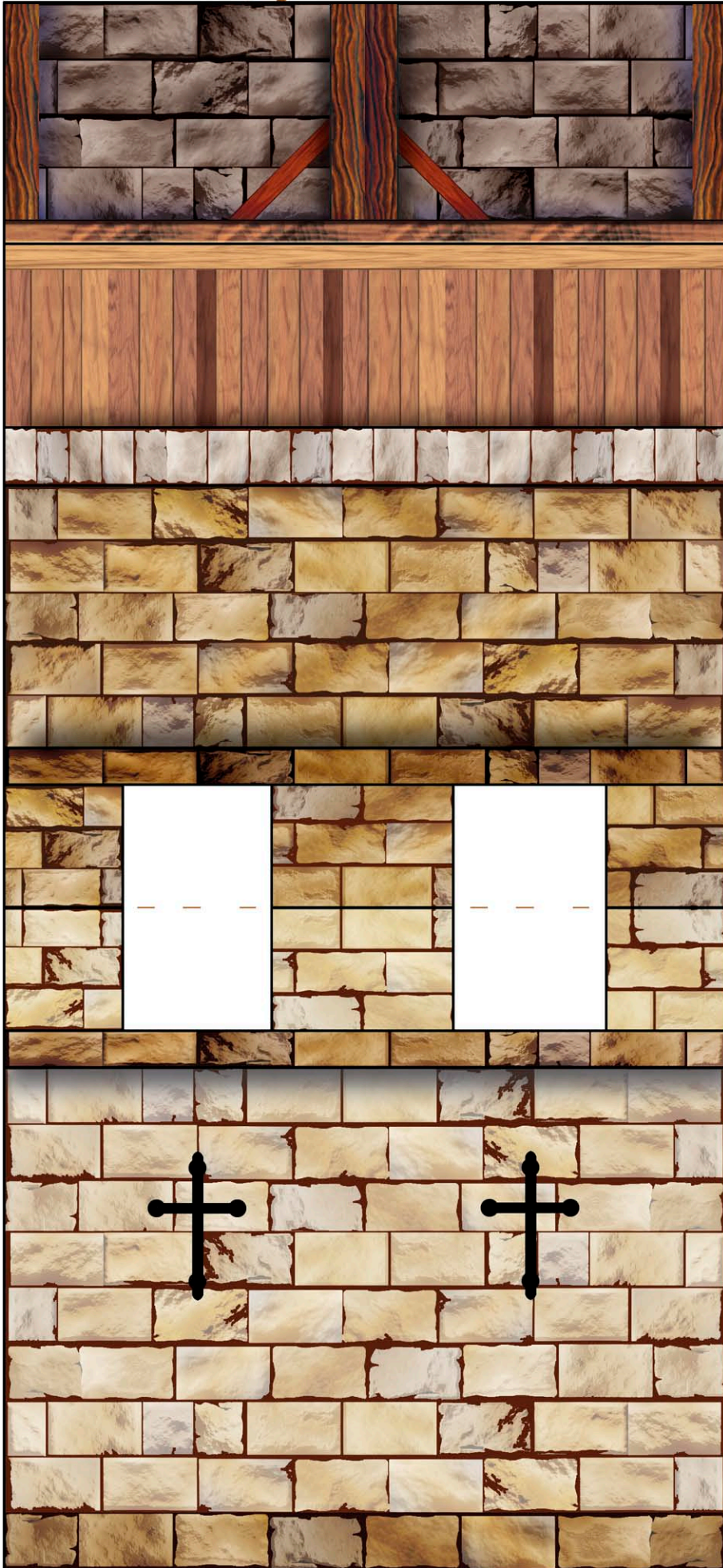
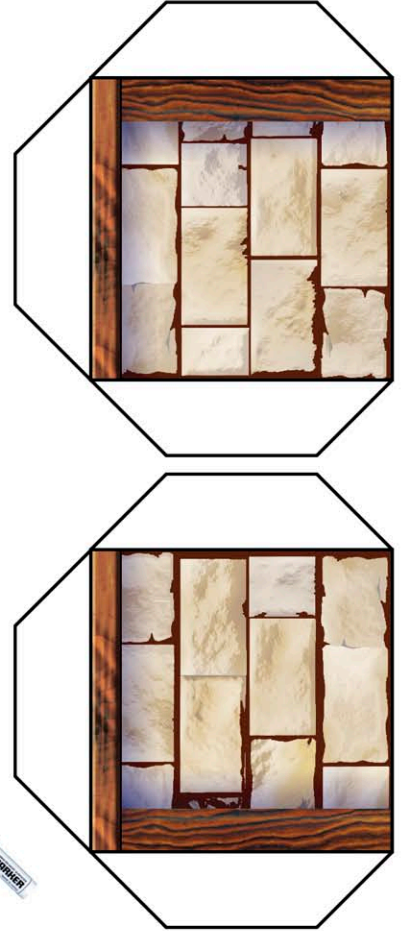


A mur



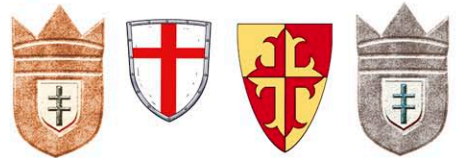
B boczne ścianki



zagnij pod kątem 90°

zagnij pod kątem 90°

C dodatkowe emblematy (opcja)



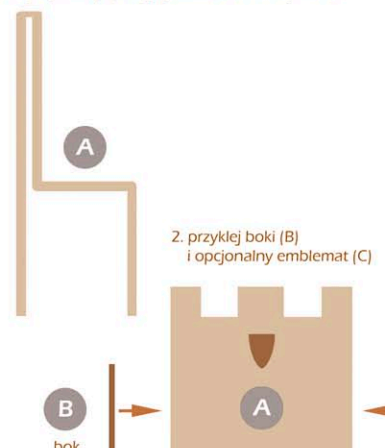
złóż i sklej a następnie wytnij blanki

ZAMEK -SEGMENT MURU

Przed sklejaniem zapoznaj się ze schematem montażu.
Po sklejeniu białe krawędzie pozostałe po wycięciu zamaluj ciemnym pisakiem.

Schemat montażu

1. wytnij mur (A) i zagnij wzdłuż wskazanych linii



2. przyklej boki (B) i opcjonalny emblemat (C)